



# 資材総合カタログ

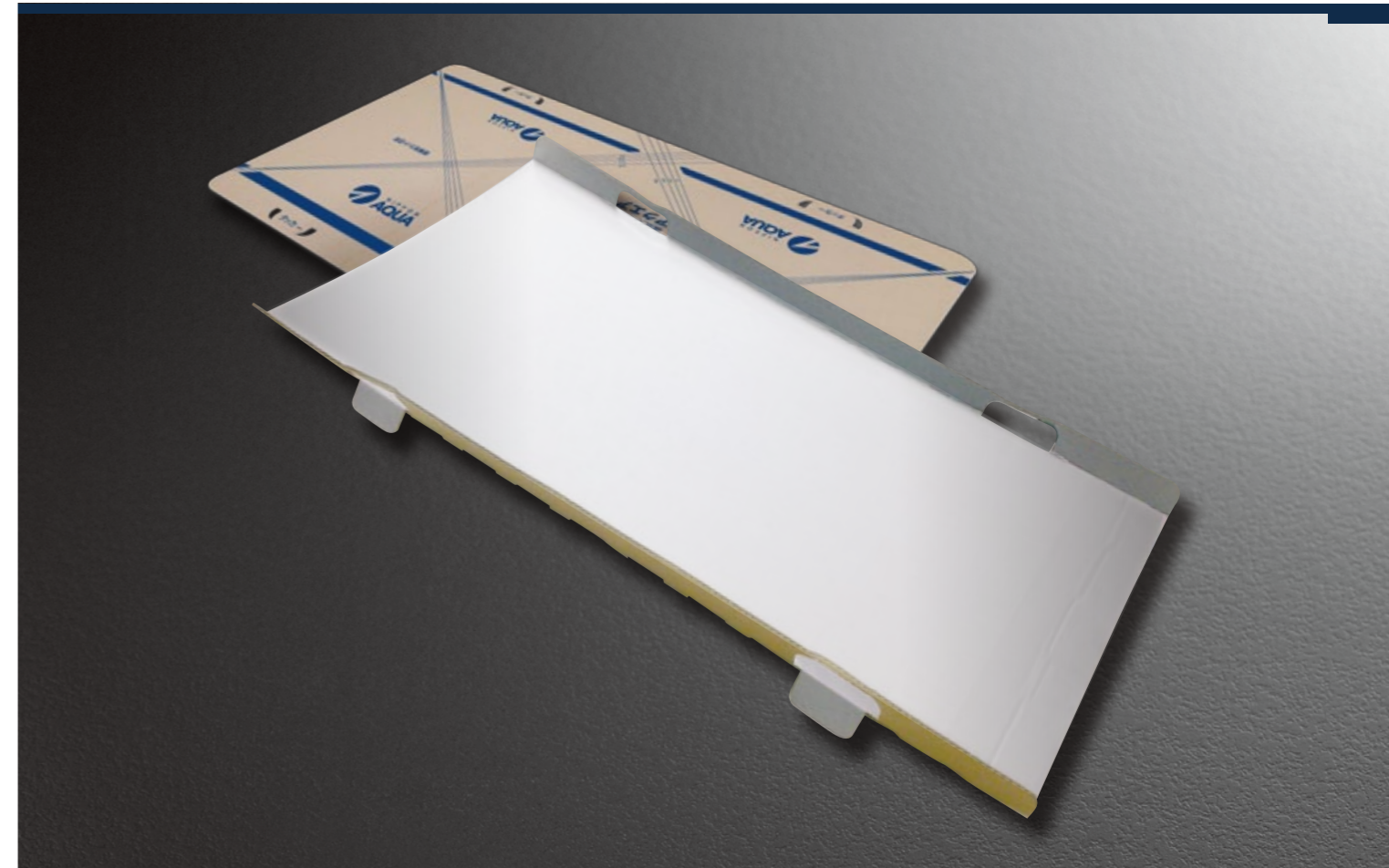
アクアフォーム® 関連商品



# INDEX

- 1 AQUAIR SILVER (アクエアースilver)  
AQUAIR (アクエアー)
- 2 AQUAIR TOP ライト  
(アクエアートップ ライト)  
AQUAIR TOP 遮熱無し  
(アクエアートップ 遮熱無し)
- 3 AQUA White WALL  
(アクアホワイトウォール)
- 4 AQUA White WALL2  
(アクアホワイトウォール2)
- 5 AQUA SILVER WALL S  
(アクアSilverウォールシングル)
- 6 AQUA SILVER WALL Lite  
(アクアSilverウォールライト)
- 7 AQUA SILVER WALL W  
(アクアSilverウォールダブル)
- 8 アクアタイトPU・アクアタイト  
アクアスルー棟・軒
- 9 アクリル防水気密テープ両面・片面  
アクリル防水気密テープ片面アルミタイプ
- 10 ブチルゴム両面防水テープ  
ブチルゴム片面防水テープ
- 11 アクアパッキン  
EPS床断熱材(カネパールCFF)
- 12 アクアフォーム1液性ハンドタイプ  
アクアフォーム360°ハンドタイプ
- 13 防蟻アクアフォーム1液性ハンドタイプ  
養生シート  
OPPテープ
- 14 布テープ  
マスキングテープ
- 15 クラフトテープ  
養生テープ
- 16 アクア施工専用ヤッケ  
厚み検査ピン
- 17 広域認定専用回収袋  
リフォームカー

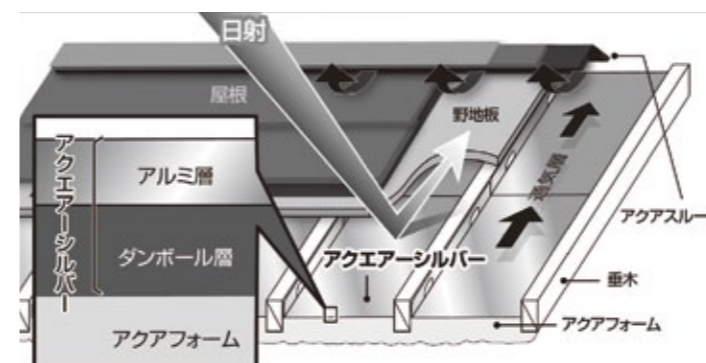
通気層確保用遮熱スペーサー / 通気層確保用スペーサー



## AQUAIR SILVER(アクエアースilver)/AQUAIR(アクエアー)

アルミコーティングより赤外線を反射。放射熱(輻射熱)を抑えます。  
保護層を設けているため長期にわたって遮熱効果が持続します。  
透湿性と遮熱性を備えています。  
垂木間隔に合わせて、1尺5寸、1尺2寸、1尺の3タイプを用意しました。  
ワンタッチ折りと寄棟用カット目印で施工性に優れます。

アクエアースilverの構造(断面図)



アクエアースilver

仕様	品番	用途	サイズ	1ケース
垂木幅 38~45mm	AS5-400	1尺5寸	幅400mm×長850mm	50枚
	AS2-305	1尺2寸	幅305mm×長850mm	50枚
	AS1-250	1尺	幅250mm×長850mm	50枚

■用途 ●通気層確保用スペーサー ■材質 ●ダンボール+片面アルミ

アクエアー

仕様	品番	用途	サイズ	1ケース
垂木幅 38~45mm	AR5-400	1尺5寸	幅400mm×長850mm	50枚
	AR2-305	1尺2寸	幅305mm×長850mm	50枚
	AR1-250	1尺	幅250mm×長850mm	50枚

垂木幅60mm	AR1-230	1尺	幅230mm×長850mm	50枚
---------	---------	----	---------------	-----

■用途 ●通気層確保用スペーサー ■材質 ●ダンボール



## AQUAIR TOP ライト/AQUAIR TOP 遮熱無し

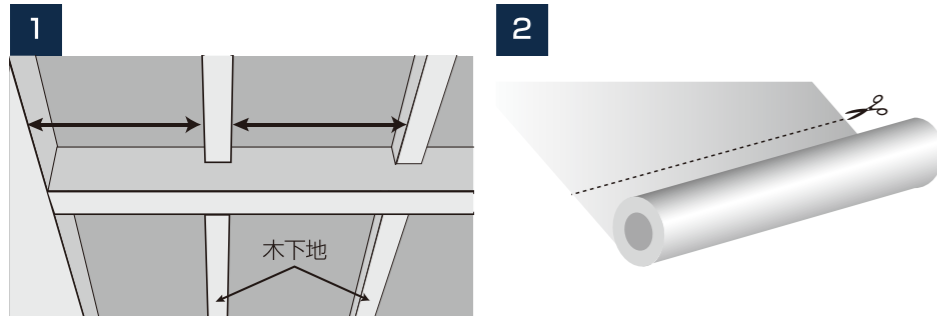
表面にシルバー印刷を施し赤外線を反射。放射熱(輻射熱)を抑えます。  
透湿性と遮熱性を備えた素材です。

ロール状のため、持ち運びに便利で加工性にも優れています。

アクエアートップ(ライト) : 材質 アルミ印刷ライナー + 片面ダンボール

アクエアートップ(遮熱無し): 材質 片面ダンボール

### 施工方法

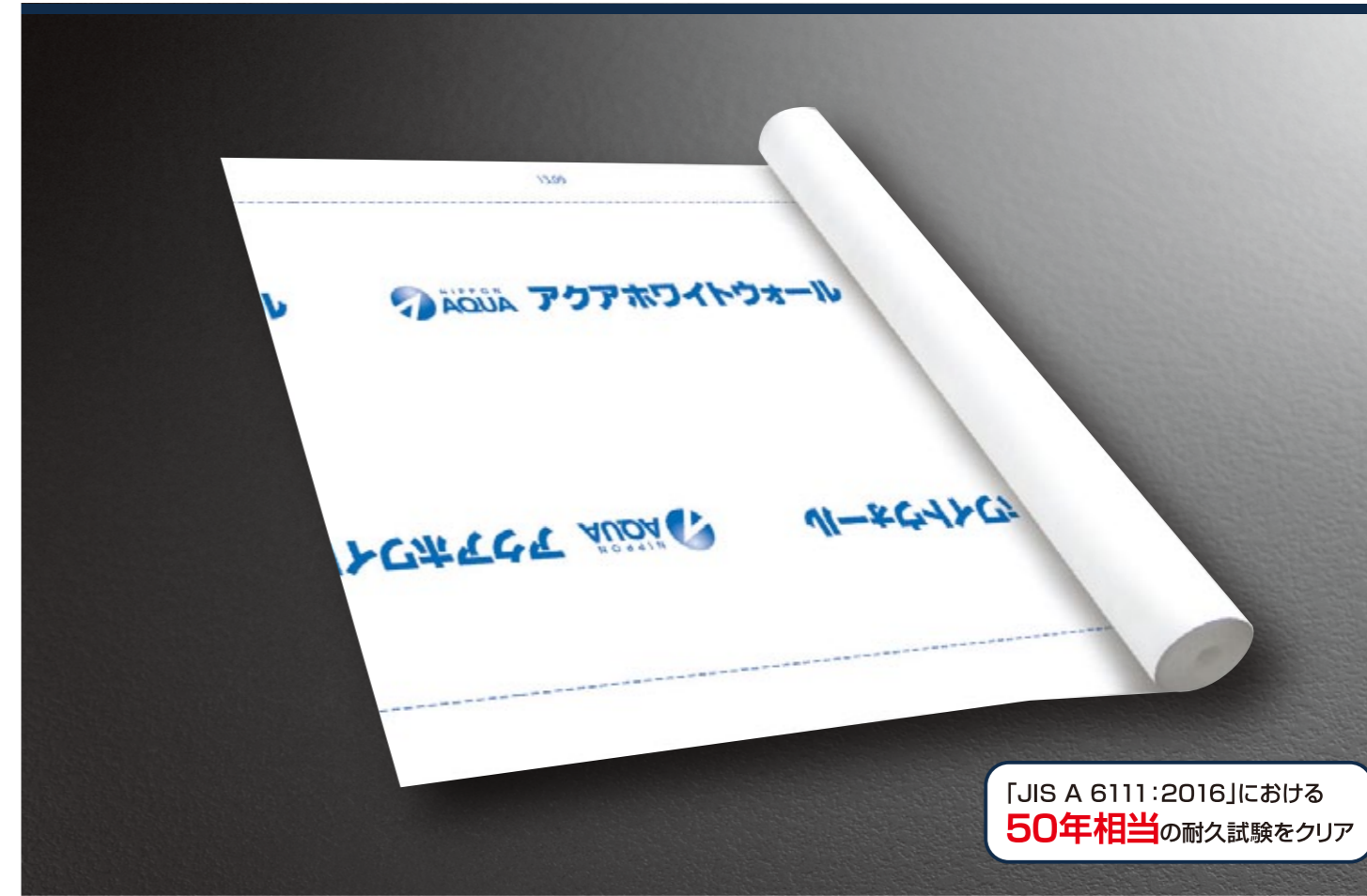


野縁等の木下地を3尺ピッチ以内に取付ける。

間口の長さに合わせて全てカットする。

### 仕様

規格	巾1,000mm長25m巻
重量	8kg/本
直径	約30cm
用途	天井吹付用遮熱スパーサー 天井吹付用スパーサー
梱包内容	1本入/ビニール梱包



「JIS A 6111:2016」における  
**50年相当**の耐久試験をクリア

## AQUA White WALL(アクアホワイトウォール)

アクアフォームが直吹きできる専用シート。

半透明な為、光を通し作業効率を高めます。

壁体内の湿気を外に逃がして結露を防止。

外部からの水や風の侵入を防ぎ、断熱材の性能を維持し、住宅の寿命を向上。

引張や引き裂きに強く腐食や劣化せず軽量。

カッターで簡単に切断でき、施工も簡単。

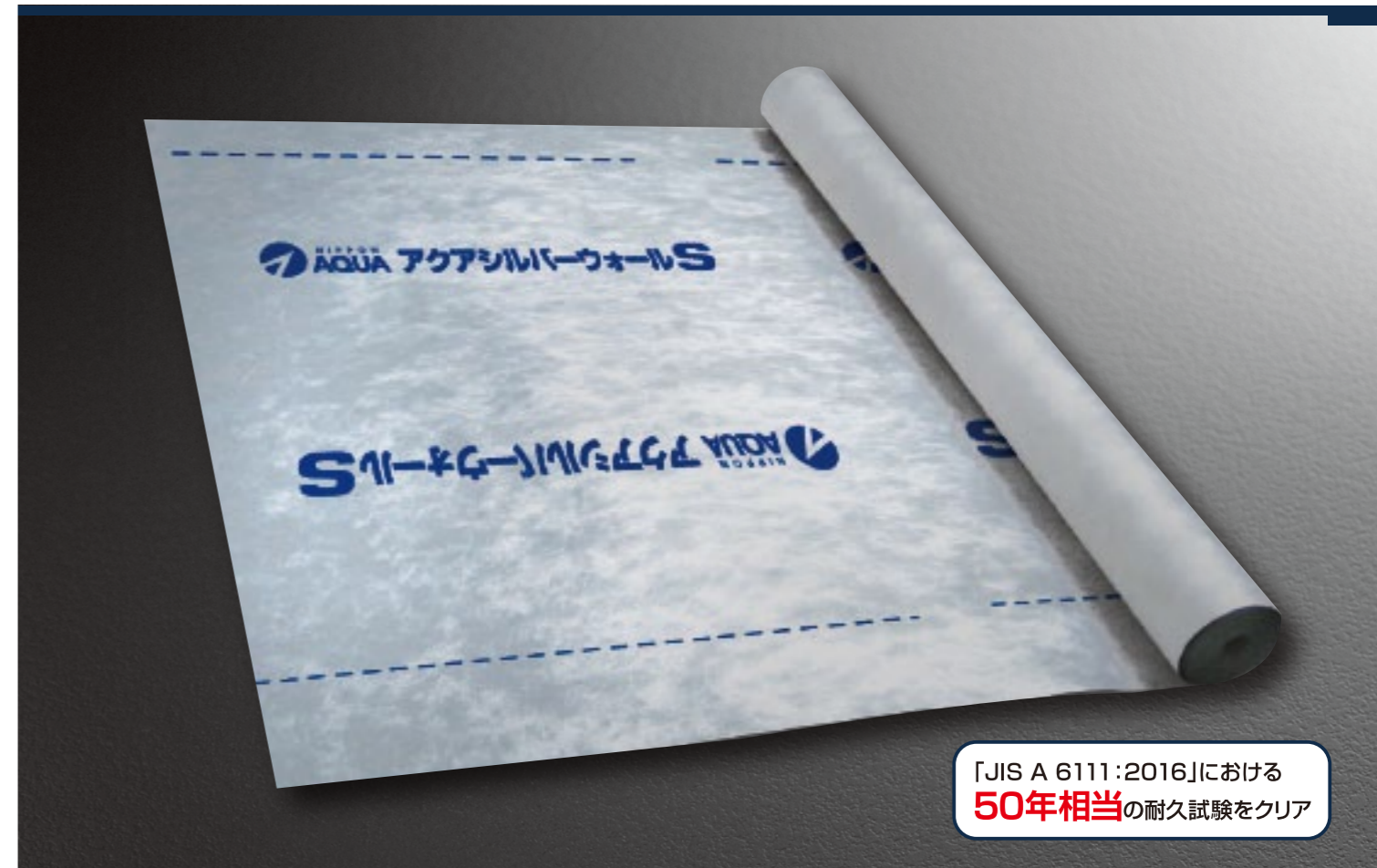
材質は透湿フィルムと不織布の複合体。

### 物性

試験項目		JISA6111-2016(Bタイプ) 性能基準	アクアホワイトウォール
引張強度(N)	タテ	100N以上	150N以上
	ヨコ	100N以上	100N以上
つぶり針保持強さ(N)	タテ	27以上	30以上
	ヨコ	27以上	27以上
熱収縮率(%)	タテ	1.5%以下	1.5%以下
	ヨコ	1.5%以下	1.5%以下
耐久性	引張強度	タテ 残存率50%以上	残存率50%以上
	残存率(%)	ヨコ 残存率50%以上	残存率50%以上
防水性(kPa)		8以上	8以上
透湿性(m <sup>2</sup> ・s・Pa/g)		0.13以下	0.13以下
防水性(kPa)		10以上	34以上
防風性(秒)		10以上	10以上

### 仕様

規格	巾1,000mm×長さ50m/巻
重量	約3.5kg/本
用途	外壁乾式通気工法用
梱包内容	2巻入/箱



## AQUA White WALL2(アクアホワイトウォール2)

## AQUA SILVER WALL S (アクアシルバーウォールシングル)

半透明な為、光を通し作業効率を高めます。  
 壁体内の湿気を外に逃がして結露を防止。  
 外部からの水や風の侵入を防ぎ、断熱材の性能を維持し、住宅の寿命を向上。  
 引張や引き裂きに強く腐食や劣化せず軽量。  
 カッターで簡単に切断でき、施工も簡単。  
 材質は透湿フィルムと不織布の複合体。

アルミ蒸着層を設けることで、より効果的な遮熱が可能。  
 屋内の冷暖房効率が向上し、省エネルギーに貢献。  
 壁体内の湿気を外に逃がして結露を防止。  
 外部からの水や風の侵入を防ぎ、断熱材の性能を維持し、住宅の寿命を向上。  
 3層構造による高い強度を備えつつ、ハリ・コシがあり施工性にも優れるため、  
 アクアフォーム直接吹付施工に最適。  
 材質はアルミ蒸着不織布+透湿フィルム+不織布。(3層構造)

物性

試験項目		JISA6111-2016(Bタイプ) 性能基準	アクアホワイトウォール2
引張強度(N)	タテ	100N以上	150N以上
	ヨコ	100N以上	100N以上
つづり針保持強さ(N)	タテ	27以上	30以上
	ヨコ	27以上	27以上
熱収縮率(%)	タテ	1.5%以下	1.5%以下
	ヨコ	1.5%以下	1.5%以下
耐久性	引張強度	タテ 残存率50%以上	残存率50%以上
	残存率(%)	ヨコ 残存率50%以上	残存率50%以上
防水性(kPa)		8以上	8以上
透湿性(m <sup>2</sup> ・s・Pa/g)		0.13以下	0.13以下
防水性(kPa)		10以上	34以上
防風性(秒)		10以上	10以上

仕様

※アクアフォームは直吹き出来ません。

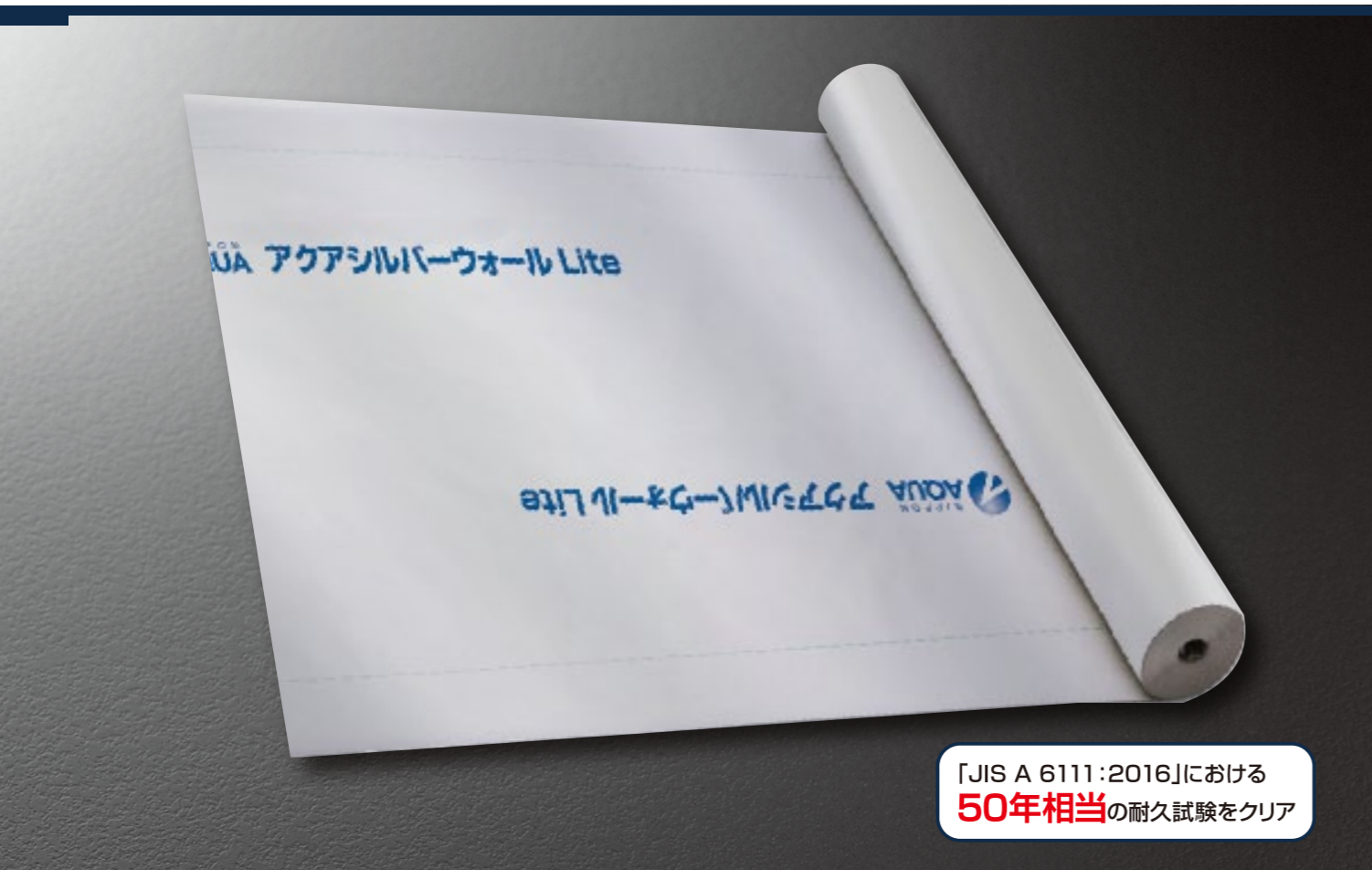
規格	巾1,000mm×長さ50m/巻
重量	約3.5kg/本
用途	外壁乾式通気工法用
梱包内容	2巻入/箱

物性

試験項目		JISA6111-2016(Bタイプ) 性能基準	アクアシルバーウォール シングル
引張強度(N)	タテ	100N以上	150N以上
	ヨコ	100N以上	100N以上
つづり針保持強さ(N)	タテ	27以上	30以上
	ヨコ	27以上	27以上
熱収縮率(%)	タテ	1.5%以下	1.5%以下
	ヨコ	1.5%以下	1.5%以下
耐久性	引張強度	タテ 残存率50%以上	残存率50%以上
	残存率(%)	ヨコ 残存率50%以上	残存率50%以上
防水性(kPa)		8以上	8以上
透湿性(m <sup>2</sup> ・s・Pa/g)		0.13以下	0.13以下
防水性(kPa)		10以上	20以上
防風性(秒)		10以上	10以上

仕様

規格	巾1,000mm×長さ50m/巻
重量	約5.5kg/本
材質	アルミ蒸着不織布+透湿フィルム +不織布(3層構造)
用途	外壁乾式通気工法用
梱包内容	2巻入/箱



## AQUA SILVER WALL Lite (アクアシルバーウォールライト)

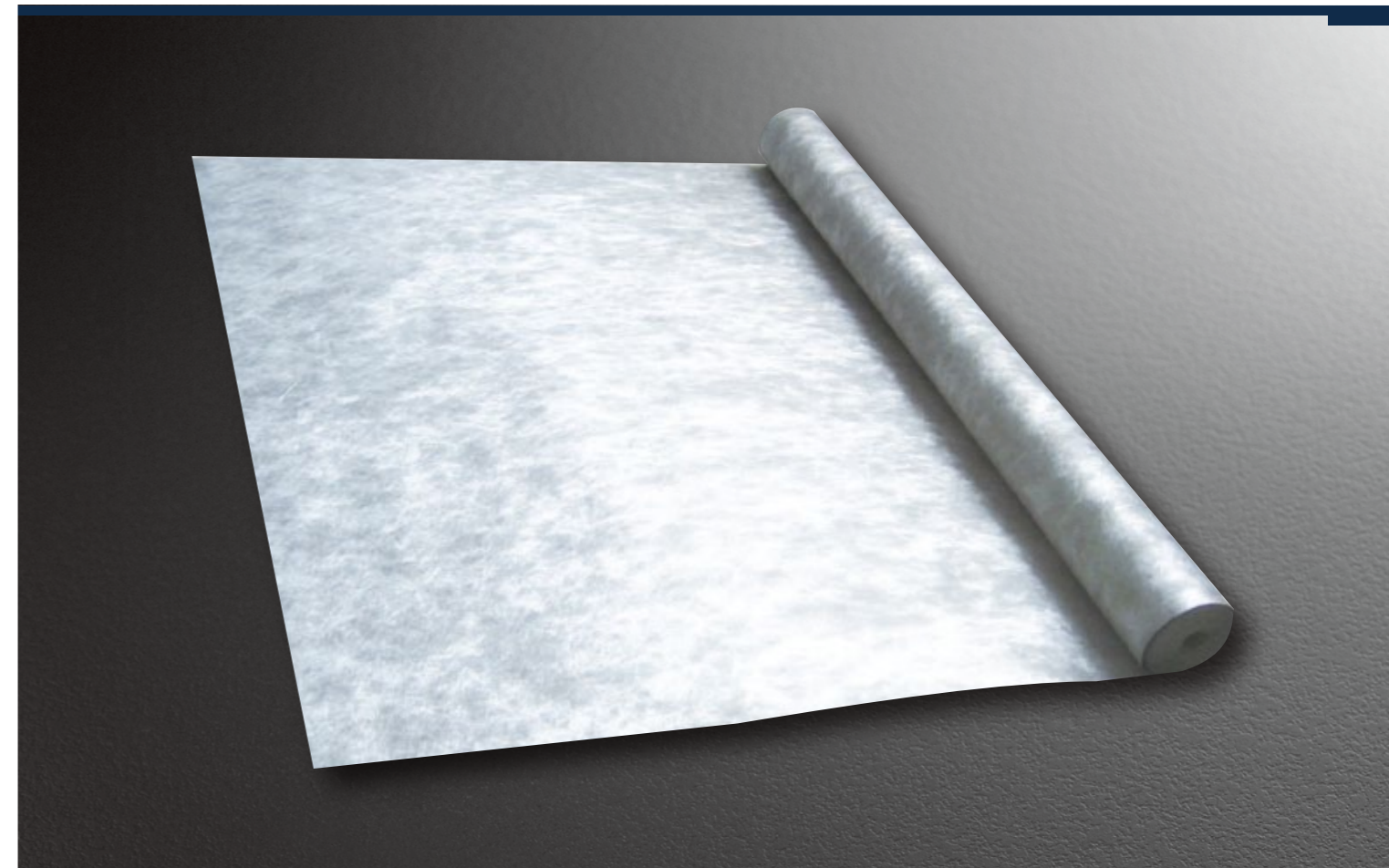
特殊なアルミ透湿フィルムを採用し、遮熱機能の耐久遮熱機能を長時間持続。  
 屋内の冷暖房効率が向上し、省エネルギーに貢献。  
 壁体内の湿気を外に逃がして結露を防止。  
 また外部からの水や風の侵入を防ぎ、断熱材の性能を維持し、住宅の寿命を向上。  
 1本、4.4kgと軽量で作業性も良好。  
 直径幅も小さいため片手で施工できます。

### 物性

試験項目		JISA6111-2016(Bタイプ) 性能基準	アクアシルバーウォール ライト
引張強度(N)	タテ	100N以上	150N以上
	ヨコ	100N以上	100N以上
つぶり針保持強さ(N)	タテ	27以上	30以上
	ヨコ	27以上	27以上
熱収縮率(%)	タテ	1.5%以下	1.5%以下
	ヨコ	1.5%以下	1.5%以下
久性	引張強度	タテ 残存率50%以上	残存率50%以上
	残存率(%)	ヨコ 残存率50%以上	残存率50%以上
防水性(kPa)		8以上	8以上
透湿性(m <sup>2</sup> ・s・Pa/g)		0.13以下	0.13以下
防水性(kPa)		10以上	34以上
防風性(秒)		10以上	10以上

### 仕様

規格	巾1,000mm×長さ50m/巻
重量	約4.4kg/本
材質	アルミ一体型透湿防水フィルム +不織布(2層構造)
用途	外壁乾式通気工法用
梱包内容	2巻入/箱



## AQUA SILVER WALL W (アクアシルバーウォールダブル)

アルミ蒸着層を2層設けることで、より効果的な遮熱が可能。  
 屋内の冷暖房効率が向上し、省エネルギーに貢献。  
 壁体内の湿気を外に逃がして結露を防止。  
 外部からの水や風の侵入を防ぎ、断熱材の性能を維持し、住宅の寿命を向上。  
 材質は透湿フィルム+両面アルミ蒸着不織布(5層構造)。

### 仕様

規格	巾1,000mm長さ50m巻
重量	約6kg/本
用途	外壁乾式通気工法用
梱包内容	2巻入/箱

## アクアタイト PU・アクアタイト



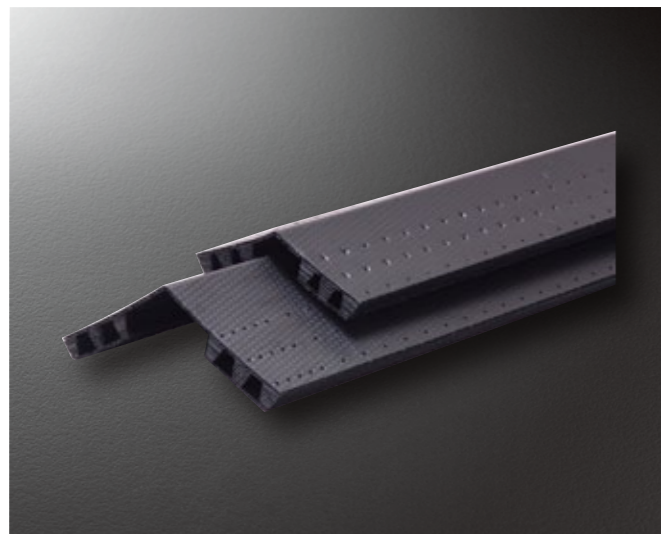
建築・内装工事での床根太、木質床仕上げ材の接着に最適。  
鋼製束やプラスチック束などにも床面についても、きれいに除去可能。

ノンホルムアルデヒド製品  
JAIA F☆☆☆☆  
JAIA 4VOC 基準適合

### 仕様

	容量	形態	梱包数
アクアタイトPU	600ml	アルミパック	12本/箱×1梱包
アクアタイト	760ml	マルチパック	12本/箱×1梱包

## アクアスルー 棟



他社の追随を許さない2~10倍の掃気量。  
雨の浸入限界は市販品の2倍以上(50m/sec)。  
片側150mmの幅広ワイドタイプも別途用意。  
急勾配屋根にも設置可能/市販の棟包が使用可能

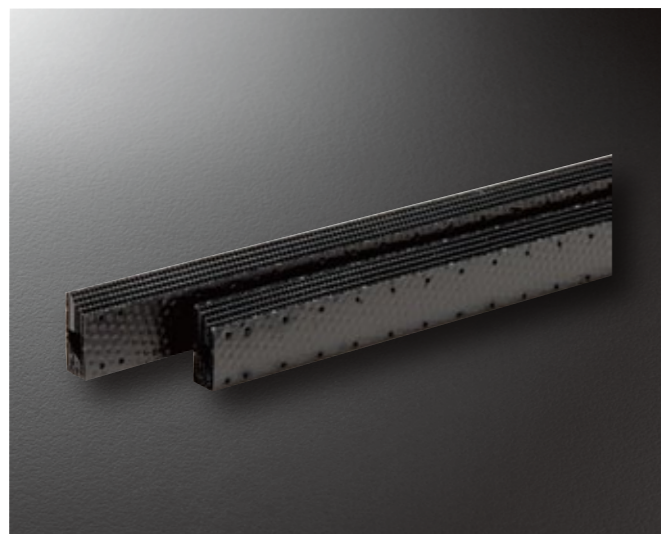
### 性能

有効換気面積	524cm <sup>2</sup> /本 288cm <sup>2</sup> /本
旧公庫基準対応天井面積	83m <sup>2</sup> /本
有効開口面積αA (cm <sup>2</sup> )	5.895×Q <sup>0.2151</sup>
材質	耐候性ポリプロピレン

### 仕様

品名	アクアスルー棟	アクアスルー棟 (ワイドタイプ)
寸法 (厚×幅(片面)長)	24×220(110)×1820mm	20×300(150)×1820mm
梱包	5本/箱	5本/箱

## アクアスルー 軒



他社の追随を許さない2~10倍の掃気量。  
雨・雪の浸入をシャットアウト(雨の浸入限界は市販品の3倍以上(45m/sec))  
軒のないデザインに最適。小屋裏換気用のフードが不要でスッキリとしたデザイン。  
雪が溶けて氷にならず、つららや小屋裏の結露問題を解消。  
施工時における外壁の穴あけは不要。

### 性能

有効換気面積	196cm <sup>2</sup> /本 108cm <sup>2</sup> /本
有効開口面積αA (cm <sup>2</sup> )	4.9645×Q <sup>0.1597</sup>
材質	耐候性ポリプロピレン

### 仕様

品名	アクアスルー棟
寸法 (厚×幅(片面)長)	18×50(40)×1820mm
梱包	20本/箱

## アクリル防水気密テープ 両面

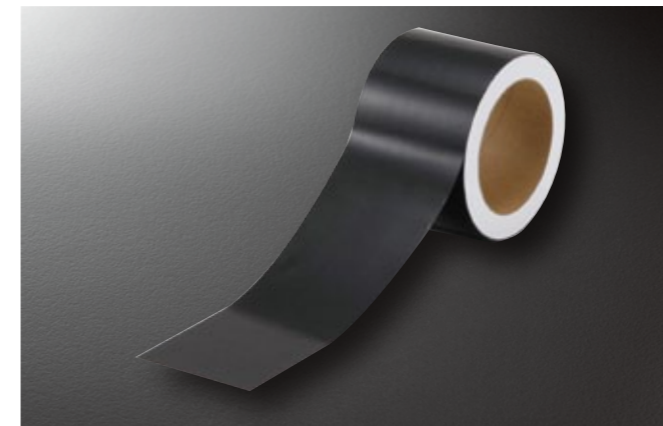


ポリエチレン基材とアクリル系粘着剤を塗布した両面テープです。  
手切れ性があるため作業がしやすく、手も汚しません。  
薄くて丈夫、重ね貼りもでき、施工性に優れています。  
低温から高温まで幅広い温度範囲で安定した粘着力を発揮しますので、  
夏期・冬期及び粗面への強力な接着性を保持し、住宅部材として永年の  
使用に耐えられます。(JIS A6930の試験で50年相当)  
サッシ窓・開口部周りの透湿・防水シートの固定・補修などに適しています。

幅×長さ	50mm×20m	75mm×20m	100mm×20m
梱包	20巻	15巻	10巻

テープ厚さ	0.23mm	粘着力	25N/25mm	保持力	3/1min
-------	--------	-----	----------	-----	--------

## アクリル防水気密テープ 片面

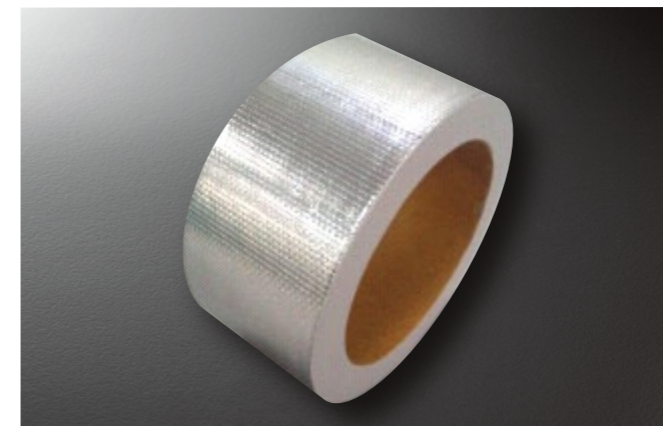


ポリエチレン基材とアクリル系粘着剤を塗布した片面テープです。  
手切れ性があるため作業がしやすく、手も汚しません。  
薄くて丈夫、重ね貼りもでき、施工性に優れています。  
低温から高温まで幅広い温度範囲で安定した粘着力を発揮しますので、  
夏期・冬期及び粗面への強力な接着性を保持し、住宅部材として永年の  
使用に耐えられます。(JIS A6930の試験で50年相当)  
透湿シート・気密フィルム・断熱材に適しています。

幅×長さ	50mm×20m	75mm×20m	100mm×20m
梱包	30巻	24巻	18巻

テープ厚さ	0.17mm	粘着力	25N/25mm	保持力	3/1min
-------	--------	-----	----------	-----	--------

## アクリル防水気密テープ 片面 アルミタイプ



ポリエチレン基材とアクリル系粘着剤を塗布した片面テープです。  
手切れ性があるため作業がしやすく、手も汚しません。  
薄くて丈夫、重ね貼りもでき、施工性に優れています。  
低温から高温まで幅広い温度範囲で安定した粘着力を発揮しますので、  
夏期・冬期及び粗面への強力な接着性を保持し、住宅部材として永年の  
使用に耐えられます。(JIS A6930の試験で50年相当)  
遮熱透湿防水シートや空調等の断熱や、目張りシールに適しています。

幅×長さ	50mm×20m		
梱包	30巻		

テープ厚さ	0.17mm	粘着力	25N/25mm	保持力	3/1min
-------	--------	-----	----------	-----	--------

## ブチルゴム両面防水テープ



不織布を基材とし両面にブチルゴム系の感圧性粘着剤を塗布した両面テープです。耐水性・気密性・耐候性に優れ、住宅防水用、板金用、2×4工法に適しています。

幅×長さ	50mm×20m	75mm×20m	100mm×20m
梱包	16巻	12巻	8巻

### 仕様

テープ厚さ	0.5mm	保持力	0.4mm/15min
粘着力	30N/25mm	ボールタック	ボールNo.32

## ブチルゴム片面防水テープ



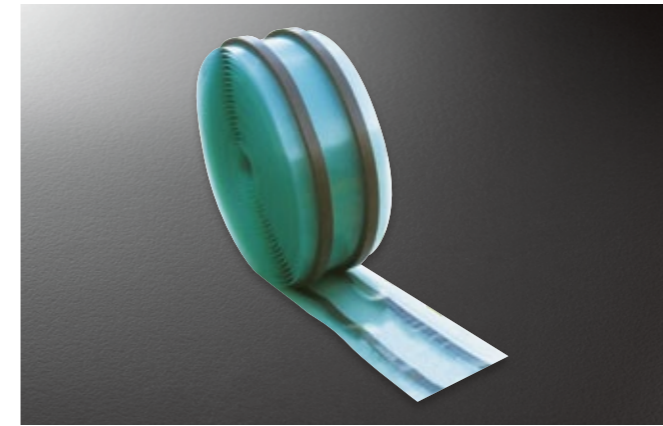
不織布を基材としたブチルゴム系の感圧性粘着剤を片面に塗布したテープです。耐水性・気密性・耐候性に優れ、サッシ回り、合板のジョイント部に適しております。

幅×長さ	50mm×20m	75mm×20m	100mm×20m
梱包	16巻	12巻	8巻

### 仕様

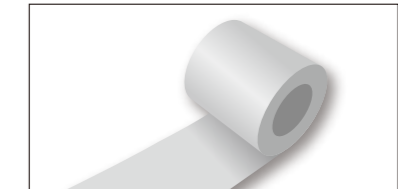
テープ厚さ	0.5mm	ボールタック	ボールNO.32以上
粘着力	21.0N/25mm	引張り強度	48.7N/25mm
保持力	0.3mm/30min		

## アクアパッキン



独立気泡構造を持ち、かつ柔軟性に優れるため、目地ばらつき(変化)に対する追従性がよく、高い気密性を発揮します。

ノルシールを貼り合わせた防湿フィルムは透明であるために基礎のボルトが目視で確認でき、位置決めが容易となり作業性に優れます。



◀50mPEシート

### 仕様

品名	長さ	梱包
120幅	12m	4巻/箱
150幅	12m	4巻/箱
150幅+50mPEシート	12m	4巻/箱 ※50mPEシートは1巻

## EPS床断熱材(カネパールCFF)



施工性が大幅に向上し、ゴミが全くでないため、環境面にも配慮してます。

EPS(ビーズ法ポリスチレンフォーム)は、原料そのものにアスベストを全く含んでおりません。

EPSの原料ビーズには50倍位に膨らませるため発泡剤が含まれます。その発泡剤は、ブタンやペンタンなどの炭化水素製品で、オゾン層に影響を与えるフロンは、EPSの生産では過去に一度も使われたことはありません。

### 仕様

品名	EPS床断熱材(カネパールCFF)		
区分/規格	A種ビーズ法ポリスチレンフォーム保温板3号/JIS3号相当品		
項目	単位	適用	特性値
熱伝導率	W/m・K(平均温度23℃)	JIS A 9511 準拠	0.038以下
吸水量	g/100cm <sup>2</sup>	JIS A 9511 準拠	0.1未満
透湿係数	ng/(m <sup>2</sup> ・s・P)	JIS A 9511 準拠	250以下
燃焼性	3秒以内に炎が消えて、残じんが無く燃焼限界指示線を越えて燃焼しないこと		

## アクアフォーム 1 液性ハンドタイプ



あらゆる断熱材施工の断熱補助に最適です。複雑な凸凹部や細かな隙間充填も可能です。異種材料の接着や固定に使用できます。

### 仕様

アクアフォーム1液性ハンドタイプ 入数・1箱12本入り	内容量 750ml
主成分 ウレタンプレポリマー	使用期限(未使用品) 製造後18ヶ月以内 (推奨使用期限は本体に記載)
高圧ガスの種類 LPG+DME(ノンフロン)	約40~50リットル <ガン使用时> 直径10mmサイズで最大約400m~500m前後 ※発泡後 <ノズル使用时> 直径20mmサイズで最大約100m~120m前後 ※発泡後
主用途 断熱・気密・結露防止・充填・造形・接着・保温保冷・固定・防音・補強・浮力保持など	

## アクアフォーム 360° ハンドタイプ



あらゆる断熱材施工の断熱補助に最適です。複雑な凸凹部や細かな隙間充填も可能です。異種材料の接着や固定に使用できます。360° どの角度からでも吐出可能です。

### 仕様

アクアフォーム360° ハンドタイプ 入数・1箱12本入り	内容量 515ml
主成分 ウレタンプレポリマー	使用期限(未使用品) 製造後18ヶ月以内 (推奨使用期限は本体に記載)
高圧ガスの種類 LPG+DME(ノンフロン)	約25リットル 直径20mmサイズで最大約70m前後 ※発泡後
主用途 断熱・気密・結露防止・充填・造形・接着・保温保冷・固定・防音・補強・浮力保持など	

## 防蟻アクアフォーム 1 液性ハンドタイプ



シロアリの侵入経路を簡単に埋めることができます。薬剤がウレタンに保持されるため、少量でも効果を発揮します。また、土壌に接しないため、微生物による分解や薬剤溶出の心配もありません。

### 仕様

防蟻アクアフォーム1液性ハンドタイプ 入数・1箱12本入り	内容量 750ml
主成分 防蟻剤配合ウレタンプレポリマー	使用期限(未使用品) 製造後18ヶ月以内(推奨使用期限は本体に記載)
高圧ガスの種類 LPG+DME(ノンフロン)	発泡量 約40~50リットル(直径20mmサイズで最大約100~120m)
主用途 防蟻・断熱・気密・結露防止・充填・造形・接着・保温保冷・固定・防音・補強・浮力保持など	

## 養生シート



コンパクトに折りたたんだシートの為、保管や陳列場所に困らない。持ち運びも便利な養生シートです。

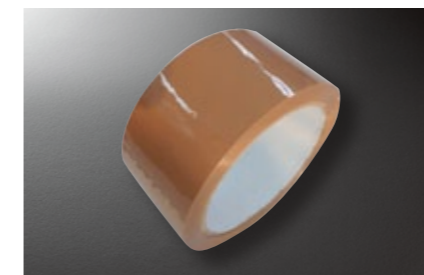
### 仕様

	厚さ	幅	長さ	梱包		厚さ	幅	長さ	梱包
シングル	0.01mm	1800mm	200m	5本/束	コンパクト コロナシート	0.01mm	1800mm	50m	15巻/梱包 (広域認定回収対象外)
ダブル	0.01mm	1800mm (3600mm)	100m	5本/束			3000mm	33m	

(広域認定回収対象品)

## OPPテープ

(広域認定回収対象品)



コストパフォーマンスに優れたテープです。透過性の有る基材を使用しているため、下地を確認できます。

幅×長さ	梱包
48mm×50m	50巻/箱

### 仕様

テープ厚さ	0.05mm	保持力	18mm/60min以下
粘着力	5.3N/25mm以下	ボールタック	ボールNo.14



## 布テープ

(広域認定回収対象品)



布テープのエコノミーグレード。  
価格は安価ですが、スパッと切れる手切れ性。  
薄手の為、段ボールへの追従性も優れております。  
資材の固定等にお使い頂ける国産布テープと  
なっております。

幅×長さ	梱包	色
45mm×25m	36巻/箱	黄土

### 仕様

テープ厚さ	0.2mm	ボールタック	ボールNo.23以上
粘着力	2.4N/10mm以上	引張り強度	20.0N/10mm以上
保持力	2.0mm/15min以下		

## マスキングテープ

(広域認定回収対象品)



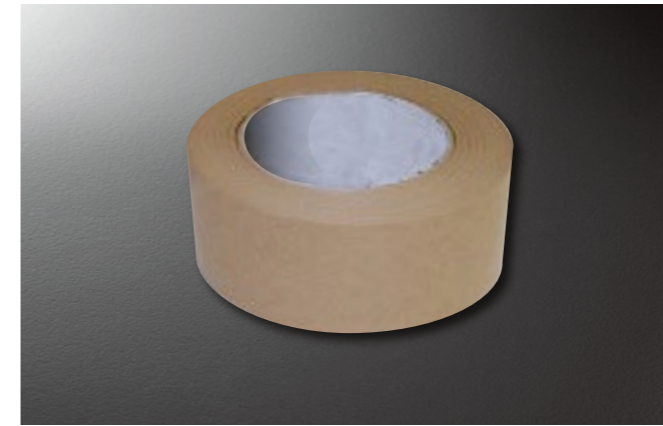
布粘着テープをベースにフィルムを張り付けたテープです。  
平らな面、粗面にも良好な接着性を持ち、手切れ性、ライン仕上がりも良く、スムーズにはがせて、作業性に優れています。

### 仕様

幅	仕上幅	規格・サイズ	色	1梱包
16mm	60mm	550mm×25m	緑	60巻/箱
16mm	60mm	1100mm×25m	黄土	60巻/箱

## クラフトテープ

(広域認定回収対象外)



巻戻しが軽く、接着力、保持力に優れています。  
ゴム系の糊を使用しており、梱包作業用から、養生にもお使い頂けるテープです。

幅×長さ	梱包
50mm×50m	50巻/箱

### 仕様

テープ厚さ	0.14mm	保持力	0.1mm/15min
粘着力	11.2N/25mm	引張り強度	114.6N/25mm

## 養生テープ

(広域認定回収対象品)



手切れ性が良く作業性に優れます。  
建築養生に最適な養生テープです。

幅×長さ	梱包
48mm×50m	30巻/箱

### 仕様

テープ厚さ	0.13mm	保持力	0.5mm/15min以下
粘着力	2.7N/10mm	ボールタック	ボールNo.17

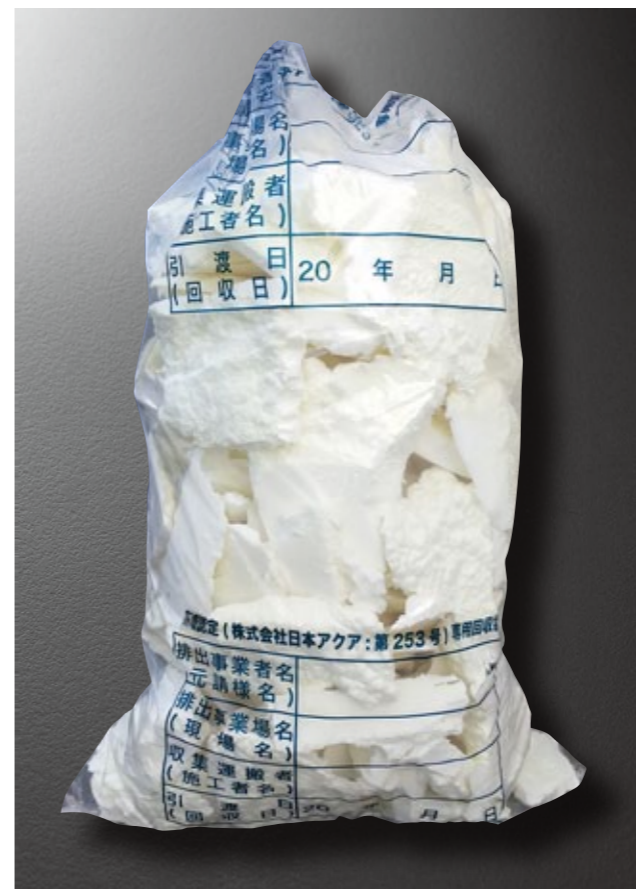
## アクア施工専用ヤッケ



### 仕様

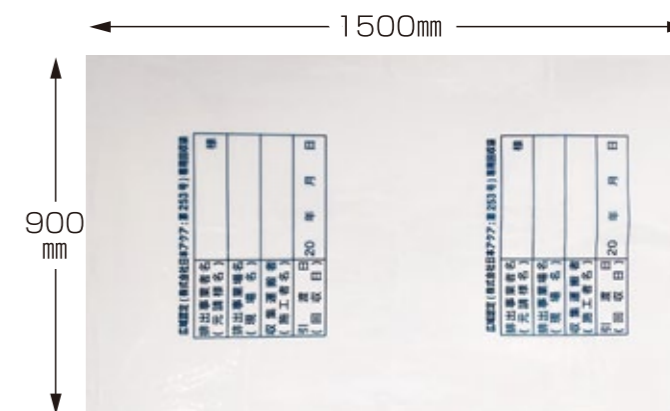
材質:不織布 サイズ:フリー  
(1CS=50枚/箱)

## 広域認定専用回収袋

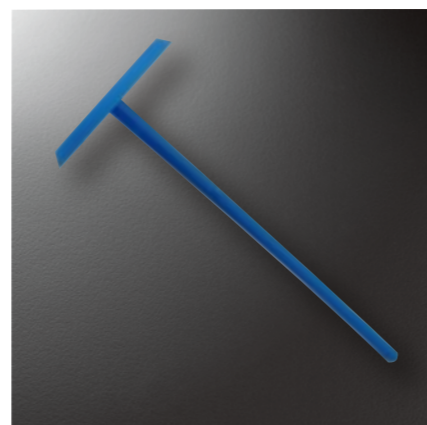


### 仕様

規格	150ℓタイプ
寸法	W:900mm L:1,500mm T:0.06mm
梱包内容	1箱150枚入



## 厚み検査ピン



### 仕様

厚み検査ピン:10mm (球状) 1袋=1,000本  
厚み検査ピン:15mm (球状) 1袋=1,000本  
厚み検査ピン:20mm (球状) 1袋=1,000本  
厚み検査ピン:25mm (球状) 1袋=1,000本  
厚み検査ピン:30mm (球状) 1袋=1,000本  
厚み検査ピン:35mm (球状) 1袋=1,000本  
厚み検査ピン:40mm (球状) 1袋=1,000本  
厚み検査ピン:50mm (球状) 1袋=500本

厚み検査ピン:60mm (球状) 1袋=500本  
厚み検査ピン:70mm (球状) 1袋=500本  
厚み検査ピン:75mm (球状) 1袋=500本  
厚み検査ピン:80mm (球状) 1袋=500本  
厚み検査ピン:85mm (球状) 1袋=500本  
厚み検査ピン:90mm (球状) 1袋=500本  
厚み検査ピン:95mm (球状) 1袋=500本  
厚み検査ピン:100mm (球状) 1袋=200本

厚み検査ピン:115mm (球状) 1袋=200本  
厚み検査ピン:120mm (球状) 1袋=200本  
厚み検査ピン:140mm (球状) 1袋=200本  
厚み検査ピン:150mm (球状) 1袋=200本  
厚み検査ピン:160mm (球状) 1袋=200本  
厚み検査ピン:170mm (球状) 1袋=200本  
厚み検査ピン:180mm (球状) 1袋=200本  
厚み検査ピン:200mm (球状) 1袋=200本

## リフォームカー

