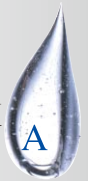


遮熱シートが新登場!

NIPPON
AQUA



水発泡の断熱材 アクアフォーム に最適!

壁用 透湿・防水シート



AQUASILVER

アクアシルバーウォール

WALL

ダブル W

特徴

遮熱性

- アルミ蒸着層を2層設けることで、より効果的な遮熱が可能。
- 屋内の冷暖房効率が向上し、省エネルギーに貢献。

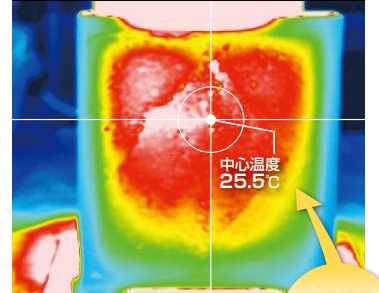
透湿性

- 壁体内の湿気を外に逃がして結露を防止。

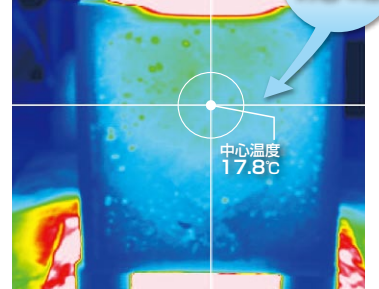
防水性・防風性

- 外部からの水や風の侵入を防ぎ、断熱材の性能維持を保ちつつ、住宅の寿命を向上。

表窓 一般の透湿防風シート



表窓 アクアシルバーウォール



上記は表面温度比較試験のサーモグラフィー画像です。白・赤は温度が高く、青に近づく程温度が低い事を表しています。

試験条件
照射熱量：赤外線ランプ700W/m²

※測定例であり、保証値ではありません。【自社評価】

アルミ面が
赤外線を
約90%※反射!

※赤外線2500nmの
反射率

「アルミ純度99%以上」

両面シルバー
効果的な遮熱が可能!

だから

みんなで止めよう温暖化
まずは日本の住宅から



安心の10年保証製品

※保証内容については別紙の説明書をご参照ください。

※写真はイメージです。

AQUASILVER

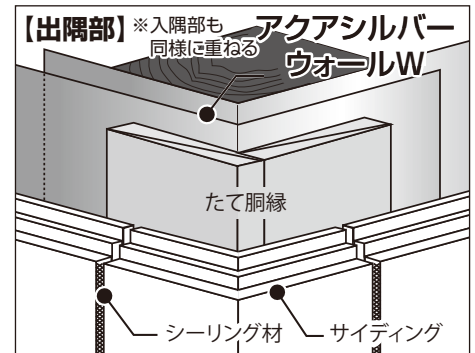
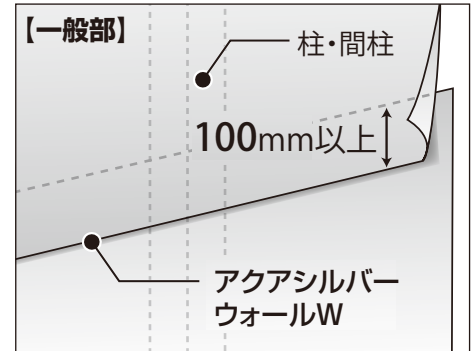
アクアシルバーウォール WALL **ダブル** W

両面に遮熱性能を付加!
これまでにない画期的な
遮熱シートが新登場。

施工方法

- シートの張り方は原則横張りとし、たるまないように引っ張って止め、下部から上部へ張り上げます。
- シート上下の重ね代は100mm以上とし、左右の重ね代は間柱1スパン、又は150mm以上とします。なお左右の重ね位置は、上下で連続させない。
- シートの打ちつけはタッカー鎚のピッチを、約100mmとします。(JISA 6111に準じる) 打ちつけ方が強すぎると破れる恐れがあります。
- シートの出隅・入隅等の隅各部分は、500mm以上に重ね合わせ2重張りとし、必ず柱・間柱に確実に止めるようにします。
- シートをテープ止める場合また、破れ等を補修する場合は、専用のアルミ防水気密テープを使用してください。
- 開口部については、使用する開口部材メーカーの仕様に従い、防水処理を確実に行うようにしてください。

※『アクアフォーム』をシートに直接吹き付け施工する場合には、
外壁通気胴縁の施工完了後となります。



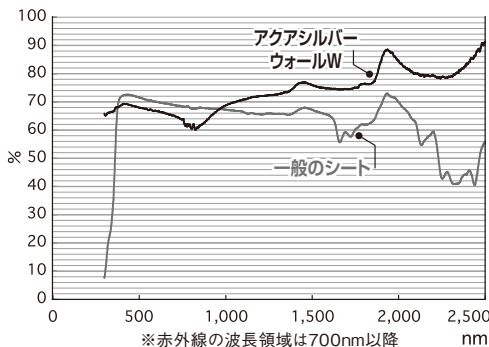
アルミ防水気密テープ (片面)

- ・アクアシルバーウォールWと一緒にご使用ください。
- ・このテープは防水用です。

サイズ：
50mm×20m
入数：30巻入



反射率比較



省エネに貢献

室内へ侵入する赤外線量を低減させること、屋外へ暖めた温度を逃がさないことが、冷暖房に使用するエネルギーを抑制し、省エネルギーに貢献できます。

注意事項

■ 保管上の注意事項

- ・長時間直射日光が当たる場所に放置しないでください。
- ・滑りやすいので、上に乗らないでください。
- ・火や高熱物を近づけないでください。

■ 施工上の注意事項

- ・外壁乾式通気工法用透湿防水シート材としてのみご使用ください。
- ・施工の準備はシートに傷が付く恐れがありますので、道路上や突起物のあるものの上では行わないでください。
- ・本商品の施工後、60日以内にサイディング施工を終了してください。

■ その他の注意事項

- ・掲載の仕様及び外観は改良の為、予告なく変更することがあります。
- ・商品色は印刷により実際の色とは異なって見える場合があります。

アクアシルバーウォールW 規格

規格	巾1,000mm×長さ50m巻
重量	約6kg/本
梱包内容	2本入/箱
用途	外壁乾式通気工法用
材質	透湿フィルム+両面アルミ蒸着不織布(5層構造)

オリジナル印刷可能

工務店名印刷は、50巻単位から承ります。
※印刷用版代が別途必要となります。